



あかね 第45号

ホームページ <http://www.sw-akane.jp/>

社会福祉法人 光寿会
特別養護老人ホーム あかね

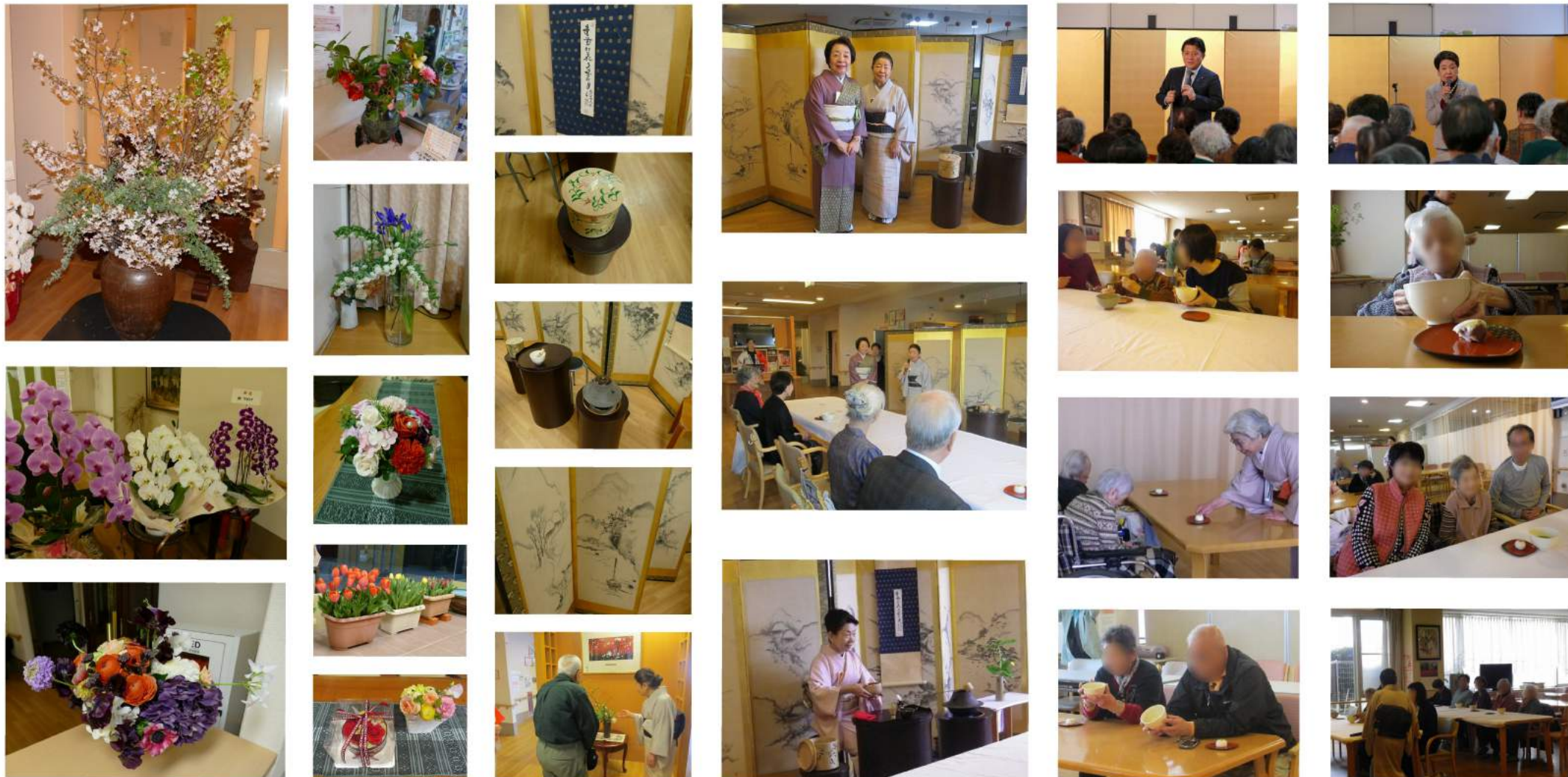
〒760-0003

高松市西町4-1

TEL 087-834-1165

FAX 087-834-1650

【平成31年4月15日発行】



12周年開設記念イベント

社会福祉法人光寿会は施設を開設して12周年を迎えることができました。これもひとえにご利用者さま、ご家族さまをはじめ、地域の皆さま、関係機関の皆さまのお力添えのたまものと深く感謝いたしております。

今後も職員一同、社会福祉法人としての役割をしっかりと見据え、感謝の姿勢を忘れず真摯に社会貢献に努めてまいります。

平成31年4月6日（土）には12周年の記念イベントとして横倉宗翠先生が席主を務められたお茶会と東谷農村歌舞伎講演を開催し、盛会のうちを終えることができました。ありがとうございました。

特別養護老人ホームあかね 施設長 吉岡 和子



イベント・レク便り

平成30年度後半に行われたイベント、レクリエーションの一部をご紹介します。



初詣にカルタとり、卓上カーリングと
デいのレクは冬仕様



岡田介護長の娘さんが成人式の
晴れ着を見せに来てくれました。
ご利用者様も大変喜ばれていました



将棋、ニコニコ体操、ネイルサロンと
特養のレクもデイに引けを取りません



桜満開、各所でお花見を楽しみました



今年もお越しいただきました、
吉田愛服飾専門学校様のファッションショー



百合友の会様、サークル寿様、
高松朗読会様他、
慰問にお越しいただきました

老人介護支援センターあかね

相談協力員会



平成31年1月30日(水) 相談協力員会を開催しました。

相談協力員の方々に活動報告、施設内の感染予防対策の報告などをさせていただきました。また、各コミュニティでの取組状況や、高松市高齢者保健福祉計画の概要や基本的な考え方を説明していただき、疑問や課題を質疑応答で話し合いました。

介護者教室



平成31年2月27日(水) 「楽しく美味しく介護職」と「認知症サポーター養成講座」という2部制で介護者教室を開催しました。

特別養護老人ホームあかねの管理栄養士より高齢者が食べやすい食材の調理方法や嚥下の仕組みを説明した後、小松菜を使用したムース食を調理しました。また(株)クリニコ 管理栄養士様よりとろみ剤の使用方を教えていただきました。

認知症サポーター養成講座では、認知症を理解し、地域で支えることの意味合いを説明させていただきました。

綱引大会



平成31年1月20日(日) 旧日新小学校 体育館にて開催された第1回日新カップ親睦綱引大会に参加させていただきました。

静かに闘志を燃やす職員が綱引の必勝方法を調べて挑んだ結果、大人の部13チーム中3位獲得！勝利の証として賞状とトロフィーをいただきました。

苦情解決委員会より

- 苦情の受付状況について (平成31年1月～平成31年4月)
同期間中に寄せられた苦情・ご要望はありませんでした。
この件に関しましては、迅速に対応しご了承いただいています。
施設エントランスと特養各ユニット玄関、およびデイサービスセンター内にご意見箱を設置しておりますので、こちらをご利用下さい。

編集後記

5月からは元号が「令和」となり新しい時代が始まります。
「日本の国柄をしっかりと次の時代へと引き継ぎ、日本人がそれぞれの花を大きく咲かせることができる日本でありたいとの願いを込めた」という安倍首相の言葉通り、どの人にとっても幸せ溢れる時代となることを期待しています(住)