



あかね新聞

60号【令和5年4月15日発行】

社会福祉法人光寿会
特別養護老人ホームあかね
〒760-0003
高松市西町4番1号
TEL 087-834-1165
FAX 087-834-1650
HP <http://www.sw-akane.jp/>

華やかなお雛様 春の雰囲気

各地でひな祭りが行われた今春、あかねでも華やかにひな祭りを行いました。お食事は菱餅に見立てたちらし寿司、おやつには、甘酒やひなあられを味わっていただき、ひな祭りの雰囲気を楽しんでもらいました。



ご近所の方よりとても綺麗で立派なお雛様を寄贈いただきました。約2か月間、エントランスで飾って、ご利用者様やお越しになられた方々にお楽しみいただきました。



おかげさまで16年目を迎えました



記念樹



サワラ
サワラ

令和5年4月3日で開所16年を迎えました。コロナであらゆる制限があり、あかねでの生活様式も大きく変化したのですが、知恵を絞り様々な感染対応で過ごした年でした。「不易流行」今年度も職員一丸となって取り組んでまいります。

満開の桜の下で笑顔



四国新聞年間賞受賞

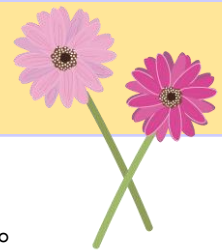
「根雪が溶けて」

施設ケアマネ 白井良さん

苦手なことでも真面目に努力を重ねれば、必ず願いは叶います。3年前に一念発起、自分の想いを文章に現すことを始めました。人に伝えたいことがあっても文才のない私は、文章の書き方の本を3冊買って読み、試行錯誤の中で作品を書き続けました。継続は力なり。
白井 良



対面での直接面会について



3月より対面での直接面会を制限をかけながらではありますが再開させていただきました。今のところ、皆様のご協力のおかげでスムーズに行えています。以下のことにご留意ください。

面会方法

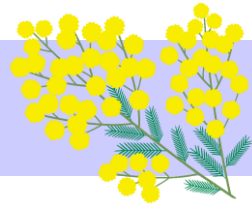
- ① 完全予約制(電話予約)：10：00～12：00、14：00～16：00、1日4組まで(午前、午後2組ずつ)
- ② 面会頻度：原則月1回、2名まで (小学生以下はリモート面会に限られます。)
- ③ 面会時間：1回15分(職員の同席あり)
- ④ 十分な感染予防：マスク着用、面会前後の手指消毒、検温、ついで、換気を行います。
- ⑤ 差し入れ等をその場で飲食するのは禁止です。
- ⑥ ついでに越しに会話をし、面会者の手指や飛沫等が入所者の目、鼻、口に触れないようにしてください。



※面会后、コロナウイルス感染症を発症もしくは感染がわかった際には施設までご連絡をお願いいたします。



春の出来事



春の防災訓練



避難訓練を通じて、防災をご利用者さまと一緒に考えました。今回はデイサービスを中心に行いました。避難訓練では避難経路を確認したり、消防訓練では水消火器をい実際にを行い、積極的にご参加いただきました。いざという時のスムーズな行動のためにも訓練や防災を意識することは大切ですね。



介護技能実習評価試験

介護専門級の試験を突破するべく4名の技能実習生が試験に臨みました。筆記試験に介護の実技試験。どれも難問です。仕事が終わってから、勉強に取り組んでいます。

車いす寄贈

あいおい損保職員の有志の方々より車いすを寄贈いただきました。新しい車いすは機能性もよくご利用者様も喜ばれています。ありがとうございました。

3年ぶりの元気体操

久しぶり！と体操の吉田先生による元気体操。コロナ禍を経て3年ぶりです。懐かしいメロディを使って楽しく元気よく体操を行っています！先生からパワーをいただいています。



苦情解決委員会より



苦情の受付状況について(令和5年1月～3月)
・同期間中に寄せられた苦情・ご要望は3件でした。

苦情受付窓口：TEL 087-834-1165
施設内エントランス、特養ユニット玄関、デイサービス内にご意見箱を設置していますので、こちらもご利用ください。



編集後記



事務所で飼っているベタに赤ちゃんが生まれました♡ベタは雄が育児をするようです。観察していると、日に日に育児に疲れているようにも見えますが・・・奮闘中の育児を見守りたいと思います！